

# Присоска для упаковочной отрасли

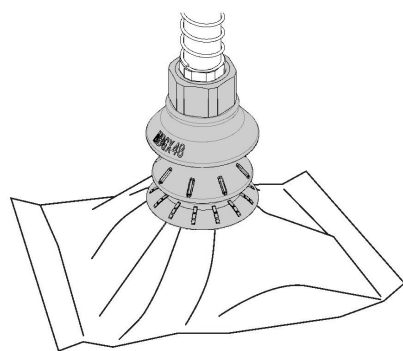
## Сильфонные присоски MBGX (2,5 гофры)



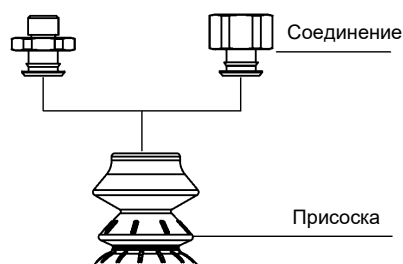
Упаковка Долговечность



Сильфонные присоски MBGX (2,5 гофры)



Применение сильфонных присосок MBGX (2,5 гофры)



Системная конструкция сильфонных вакуумных присосок MBGX (2,5 гофры)

### Введение

- ◆ Кромка обладает хорошим уплотнительным действием даже при низком вакууме.
- ◆ Многосильфонная конструкция позволяет компенсировать разницу по высоте и неровности поверхности.

### Область применения

- ◆ Подходит для подбора ломких мешков.
- ◆ Возможна настройка для персонализированного применения в электронной коммерции, для ходовых товаров широкого потребления, в индустрии моды и других отраслях.

### Конструкция

- ◆ Круглая сильфонная присоска MBGX с 2,5 гофры и гибкой уплотнительной кромкой.
- ◆ Все крепежные элементы с наружной резьбой имеют встроенное уплотнительное кольцо.

# Присоска для упаковочной отрасли

## Сильфонные присоски MBGX (2,5 гофры)



Руководство по приобретению сильфонных присосок MBGX

### MBGX 34 TPE G1/8-AG

① ② ③ ④

① Серия изделия	② Спецификация размеров	③ Материал и твердость по Шору	④ Спецификация соединений
<b>MBGX</b>	<b>34</b> – Ø34 мм <b>41</b> – Ø41 мм <b>48</b> – Ø48 мм	<b>TPE</b> – материал с высокой износостойкостью	G1/8-AG – наружная резьба G1/8 G1/8-IG – внутренняя резьба G1/8 G1/4-AG – наружная резьба G1/4 G1/4-IG – внутренняя резьба G1/4 G3/8-AG – наружная резьба G3/8 G3/8-IG – внутренняя резьба G3/8 Примечание. AG = наружная резьба, IG = внутренняя резьба.



Спецификации моделей сильфонных присосок MBGX

Спецификация моделей	G1/8-AG	G1/8-IG	G1/4-AG	G1/4-IG	G1/8-AG	G1/8-IG
<b>MBGX 34 TPE...</b>	•	•	•	•	•	•
<b>MBGX 41 TPE...</b>	•	•	•	•	•	•
<b>MBGX 48 TPE...</b>	•	•	•	•	•	•

Примечание. AG = наружная резьба, IG = внутренняя резьба.



Руководство по приобретению сильфонных присосок MBGX

### MBGX 34 TPE

① ② ③

① Серия изделия	② Спецификация размеров	③ Материал и твердость по Шору
<b>MBGX</b>	<b>34</b> – Ø34 мм <b>41</b> – Ø41 мм <b>48</b> – Ø48 мм	<b>TPE</b> – материал с высокой износостойкостью

# Присоска для упаковочной отрасли

## Сильфонные присоски MBGX (2,5 гофры)



### Спецификации моделей запасных соединений сильфонных присосок MBGX

Наименование фитинга	Спецификация моделей		Применимая присоска
	AG – наружная резьба	IG – внутренняя резьба	
Соединение присоски	SA-NIP N050 G1/8-AG	SA-NIP N050 G1/8-IG	MBGX 34
	SA-NIP N047 G1/8-AG	SA-NIP N047 G1/8-IG	MBGX 41, 48
	SA-NIP N051 G1/4-AG	SA-NIP N051 G1/4-IG	MBGX 34
	SA-NIP N048 G1/4-AG	SA-NIP N048 G1/4-IG	MBGX 41, 48
	SA-NIP N052 G3/8-AG	SA-NIP N052 G3/8-IG	MBGX 34
	SA-NIP N049 G3/8-AG	SA-NIP N049 G3/8-IG	MBGX 41, 48

Примечание. AG = наружная резьба, IG = внутренняя резьба.

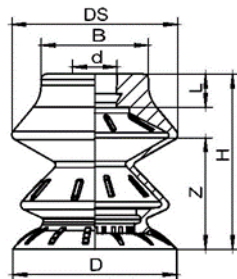


### Технические параметры сильфонных присосок MBGX

Модель	Всасывающая сила	Усилие сдвига	Внутренний объем	Радиус заготовки	Масса
	H	H	см <sup>3</sup>	мин., мм (выпуклость)	
<b>MBGX 34 TPE...</b>	23,4	7,1	14	25	8
<b>MBGX 41 TPE...</b>	32,3	10,4	20	32	16
<b>MBGX 48 TPE...</b>	45,5	13,8	32	55	24



### Расчетные параметры сильфонных присосок MBGX



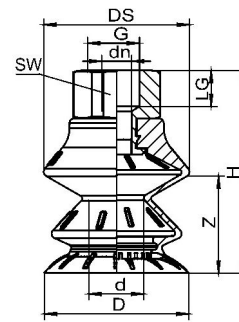
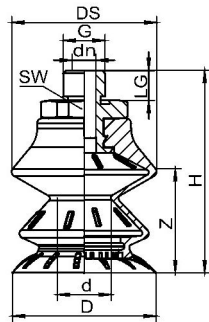
MBGX □ TPE

Модель	Размер (мм)						
	D	DS	B	d	L	H	Z (ход)
<b>MBGX 34 TPE</b>	34	34	22	7,7	6	36	19
<b>MBGX 41 TPE</b>	41	41	30	13	9,8	43,5	23,3
<b>MBGX 48 TPE</b>	48	48	31	13	9,8	51	27,4

# Присоска для упаковочной отрасли

## Сильфонные присоски MBGX (2,5 гофры)

 Расчетные параметры сильфонных присосок MBGX



MBGX...AG

MBGX...IG

Модель	Размер (мм)									
	D	DS	d	dn	G	H	LG	SW	Z (ход)	
MBGX 34 TPE G1/8-AG	34	34	12	5	G1/8-AG	50	8	22	19	
MBGX 41 TPE G1/8-AG	41	41	15	6	G1/8-AG	57,5	8	27	23,3	
MBGX 48 TPE G1/8-AG	48	48	18	6	G1/8-AG	65	8	27	27,4	
MBGX 34 TPE G1/4-AG	34	34	12	5	G1/4-AG	51	9	22	19	
MBGX 41 TPE G1/4-AG	41	41	15	8	G1/4-AG	58,5	9	27	23,3	
MBGX 48 TPE G1/4-AG	48	48	18	8	G1/4-AG	66	9	27	27,4	
MBGX 34 TPE G3/8-AG	34	34	12	5	G3/8-AG	52	10	22	19	
MBGX 41 TPE G3/8-AG	41	41	15	10	G3/8-AG	59,5	10	27	23,3	
MBGX 48 TPE G3/8-AG	48	48	18	10	G3/8-AG	67	10	27	27,4	
MBGX 34 TPE G1/8-IG	34	34	12	5	G1/8-IG	52	10	22	19	
MBGX 41 TPE G1/8-IG	41	41	15	8	G1/8-IG	59,5	10	27	23,3	
MBGX 48 TPE G1/8-IG	48	48	18	8	G1/8-IG	67	10	27	27,4	
MBGX 34 TPE G1/4-IG	34	34	12	5	G1/4-IG	52	10	22	19	
MBGX 41 TPE G1/4-IG	41	41	15	8	G1/4-IG	59,5	10	27	23,3	
MBGX 48 TPE G1/4-IG	48	48	18	8	G1/4-IG	67	10	27	27,4	
MBGX 34 TPE G3/8IG	34	34	12	5	G3/8-IG	52	10	22	19	
MBGX 41 TPE G3/8-IG	41	41	15	10	G3/8-IG	59,5	10	27	23,3	
MBGX 48 TPE G3/8-IG	48	48	18	10	G3/8-IG	67	10	27	27,4	