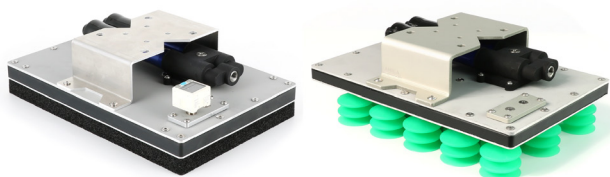
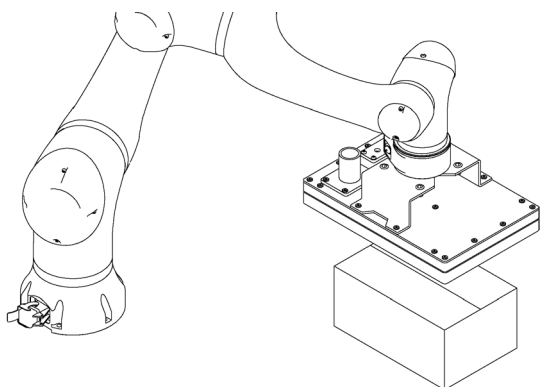


Легкая система вакуумного захвата АТН

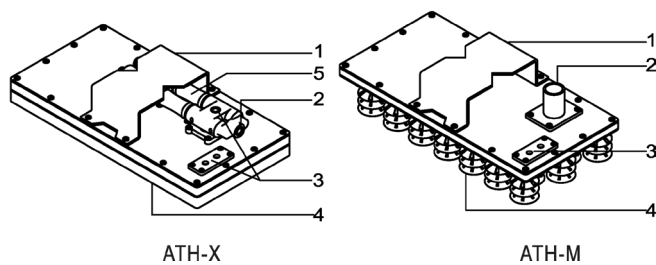
Захват эффективной площади АТН



Легкая система вакуумного захвата АТН



Применение легкой системы вакуумного захвата АТН



Конструкция легкой системы вакуумного захвата АТН

Введение

- ◆ Фланцевое соединение применимо для традиционных коллаборативных роботов и может быть адаптировано к требованиям заказчика.
- ◆ Захватывающая поверхность представляет собой эластичную губку или силиконовые присоски.
- ◆ Интегрированная система энергоэффективных эжекторов с легковесным пластмассовым корпусом.

Область применения

- ◆ Подходит для решения задач по перемещению закрепленных грузов коллаборативными роботами, которые обычно используются при укладке на паллеты картонных коробок или снятии с паллет.

Конструкция

- ◆ (1) Монтажная плита
- ◆ (2) Вход сжатого воздуха (АТН-Х) / порт вакуумного генератора (АТН-М)
- ◆ (3) Порт индикации вакуума
- ◆ (4) Поверхность захвата
- ◆ (5) Глушитель

Легкая система вакуумного захвата АТН

Захват эффективной площади АТН

Руководство по выбору вакуумного захвата АТН

АТН - X - SVK 200x300 A20 F

① ② ③ ④ ⑤ ⑥

① Серия изделия	② Режим создания вакуума	③ Технология клапанов	④ Классификация по размерам
АТН	Х – встроенный вакуумный генератор	SVK – запорный клапан	200300 – (Ш × Д) 200 × 300 мм
	М – внешнее вакуумное устройство	SW – дроссельный клапан	200400 – (Ш × Д) 200 × 400 мм 300400 – (Ш × Д) 300 × 400 мм
Примечание. Запорный клапан SVK используется для захвата с губкой Дроссельный клапан SW используется для захвата с присосками			

⑤ Тип захватываемой поверхности	⑥ Тип губки
A20 – губка (толщина: 20 мм) P40 – присоски (диаметр: 40 мм) Толщину губки можно изменить в зависимости от требований заказчика. Примечание. Если выбрана всасывающая поверх	Null – без поролонового фильтра F – с поролоновым фильтром

Руководство по приобретению сменного губчатого уплотнения АТН

DI-PL 200x300 20 F

① ② ③ ④

① Серия изделия	② Размер губки	③ Толщина губки	④ Тип губки
DI-PL	200300 – (Ш × Д) 200 × 300 мм	20 – 20 мм	Null – без фильтровальной сетки
	200400 – (Ш × Д) 200 × 400 мм	Толщину губки можно изменить в зависимости от требований заказчика.	F – с фильтровальной сеткой
	300400 – (Ш × Д) 300 × 400 мм		

Сменные присоски

Наименование

Силиконовая присоска в сборе с дроссельным клапаном **SPB2 40S55 SW100P**

Силиконовая присоска **SPB2-40-SI55-P**

Легкая система вакуумного захвата ATH

Захват эффективной площади ATH

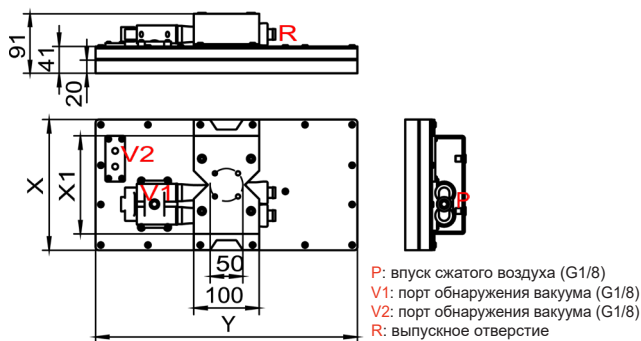
Технические параметры системы вакуумного захвата ATH-X

Модель	Количество всасывающих отверстий	Всасывающая сила, Н	Расход воздуха, л/мин	Максимальный уровень вакуума, %	Масса, кг
ATH-X-SVK 200X300 A20□	126	593	180	70	2,2
ATH-X-SVK 200X400 A20□	153	720	180	70	2,8
ATH-X-SVK 300X400 A20□	130	881	360	70	4,2
ATH-X-SW 200X300 P40	25	471	180	70	2,5
ATH-X-SW 200X400 P40	35	659	180	70	3,0
ATH-X-SW 300X400 P40	49	923	360	70	4,4

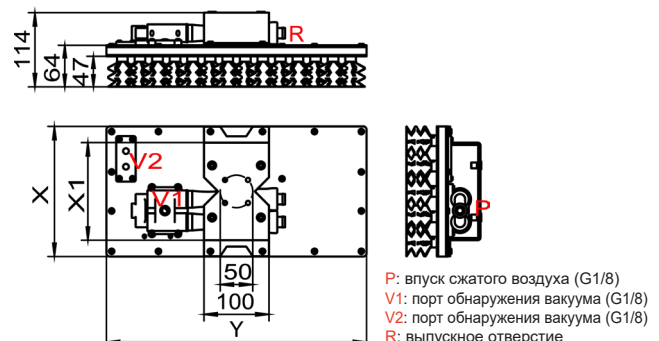
Технические параметры системы вакуумного захвата ATH-M

Модель	Количество всасывающих отверстий	Всасывающая сила, Н	Расход воздуха, л/мин	Масса, кг
ATH-M-SVK 200X300 A20□	126	395	550	2,0
ATH-M-SVK 200X400 A20□	153	480	730	2,6
ATH-M-SVK 300X400 A20□	130	587	610	4,0
ATH-M-SW 200X300 P40	25	314	150	2,3
ATH-M-SW 200X400 P40	35	439	210	2,8
ATH-M-SW 300X400 P40	49	615	294	4,2

Параметры конструкции системы вакуумного захвата ATH-X



ATH-X...A20 □



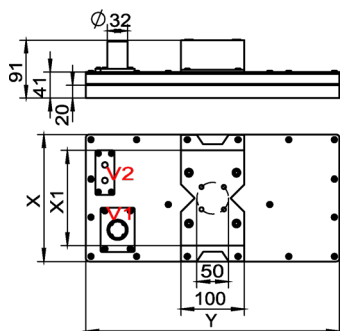
ATH-X...P40

Модель	Размер (мм)		
	X	X1	Y1
ATH-X-SVK 200300 A20□	200	150	300
ATH-X-SVK 200400 A20□	200	150	400
ATH-X-SVK 300400 A20□	300	250	400
ATH-X-SW 200300 P40	200	150	300
ATH-X-SW 200400 P40	200	150	400
ATH-X-SW 300400 P40	300	250	400

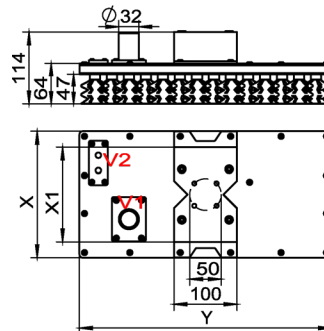
Легкая система вакуумного захвата ATH

Захват эффективной площади ATH

Параметры конструкции системы вакуумного захвата ATH-M



V1: порт вакуумного вентилятора
V2: порт обнаружения вакуума (G1/8)



V1: порт обнаружения вакуума (G1/8)
V2: порт обнаружения вакуума (G1/8)

ATH-M...A20 □

ATH-M... P40

Модель	Размер (мм)		
	X	X1	Y1
ATH-M-SVK 200300 A20□	200	150	300
ATH-M-SVK 200400 A20□	200	150	400
ATH-M-SVK 300400 A20□	300	250	400
ATH-M-SW 200300 P40	200	150	300
ATH-M-SW 200400 P40	200	150	400
ATH-M-SW 300400 P40	300	250	400