

Большие плоские присоски

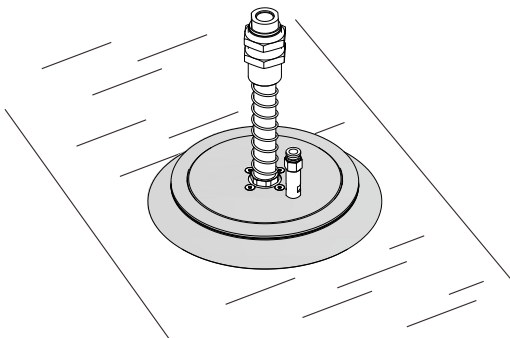
SPC плоская присоска



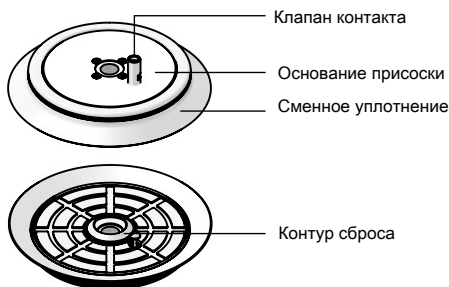
Деревообработка Воздухопроницаемые изделия



SPC плоская присоска



Применение плоской присоски SPC



Конструкция SPC

Описание

- ◆ Специальная конструкция с двойным уплотнительным контуром
- ◆ Обладает свойством разделения объектов.
- ◆ Применимо к различным воздухопроницаемым заготовкам, таким как МДФ, картон и т. д.
- ◆ После захвата сложенных в стопку воздухопроницаемых заготовок, их можно отсоединить от присоски, подавая сжатый воздух в сторону камеры отсоединения присоски.
- ◆ Сменная резиновая присоска

Применение

- ◆ Обрабатывает заготовки с ровной или слегка шершавой поверхностью.
- ◆ Когда сенсорный клапан не соприкасается с заготовкой соответствующий вакуумный контур может быть отключён.
- ◆ При случайном захвате лишних обрабатываемых заготовок, их можно сбросить, используя сжатый воздух во внутреннем контуре присоски.

Конструкция

- ◆ Сердечник присоски, нагнетательный элемент и резиновая присоска сконструированы таким образом, чтобы их можно было легко отсоединить друг от друга, что позволяет легко заменить изношенные элементы
- ◆ Предусмотрены различные способы подключения
- ◆ Опция - сенсорный клапан предотвращает непредвиденную утечку вакуума.

Большие плоские присоски

SPC плоская присоска

 [Инструкция по подбору](#)

SPC 160 N G1/2-IG TV

① ② ③ ④ ⑤

① Серия продукта	② Типоразмер	③ Материал	④ Присоединение	⑤ Опция
SPC	160 - ф 160mm 210 - ф 210mm 250 - ф 250mm	N - Нитрил S - Силикон	Null - Присоска без отверстия G1/2-IG - G1/2 внутренняя резьба <small>Note: IG=Внутренняя резьба При выборе присоски без отверстия опция «Сенсорный клапан» будет отключена.</small>	Null - Стандарт TV - Нажимной сенсорный клапан предустановленный

 [Технические характеристики запасных фитингов и элементов для плоских присосок SPC](#)

Типоразмер	Элемент сброса	Сенсорный клапан
SPC 160...	MRP-B XJXK	MTV-G1/4-AG
SPC 210...	MRP-B XJXK	MTV-G1/4-AG
SPC 250...	MRP-B XJXK	MTV-G1/2-AG

 [Технические характеристики плоской присоски SPC](#)

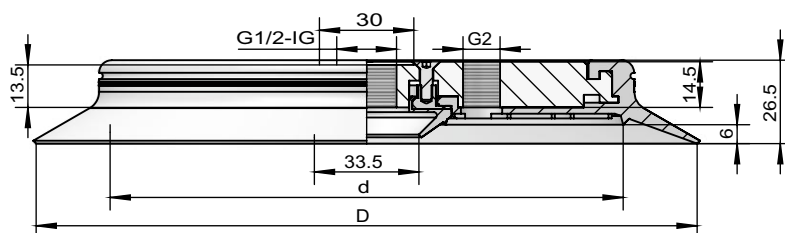
Типоразмер	Сила всасывания		Внутренний объем см ³	Вес g
	Ds N	d2 N		
SPC 160 □ G1/2-IG(TV)	975	475	98	450
SPC 210 □ G1/2-IG(TV)	1760	1125	202	900
SPC 250 □ G1/2-IG(TV)	2540	1815	310	1330

Большие плоские присоски

SPC плоская присоска

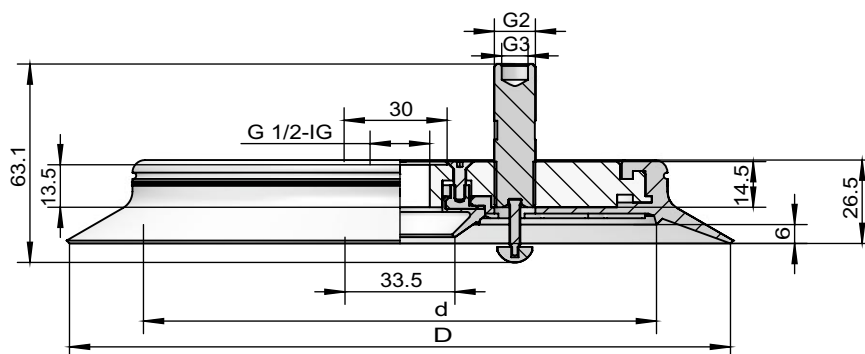
Конструктивные особенности

SPC 160 to 250...



Модель	Размеры (mm)		
	D	d	G2
SPC 160 □ G1/2-IG	160	113	G1/4-IG
SPC 210 □ G1/2-IG	210	163	G1/4-IG
SPC 250 □ G1/2-IG	250	203	G1/2-IG

SPC 160 to 250...TV



Модель	Размеры (mm)			
	D	d	G2	G3
SPC 160 □ G1/2-IG TV	160	113	G1/4-AG	G1/8-IG
SPC 210 □ G1/2-IG TV	210	163	G1/4-AG	G1/8-IG
SPC 250 □ G1/2-IG TV	250	203	G1/2-AG	G1/8-IG